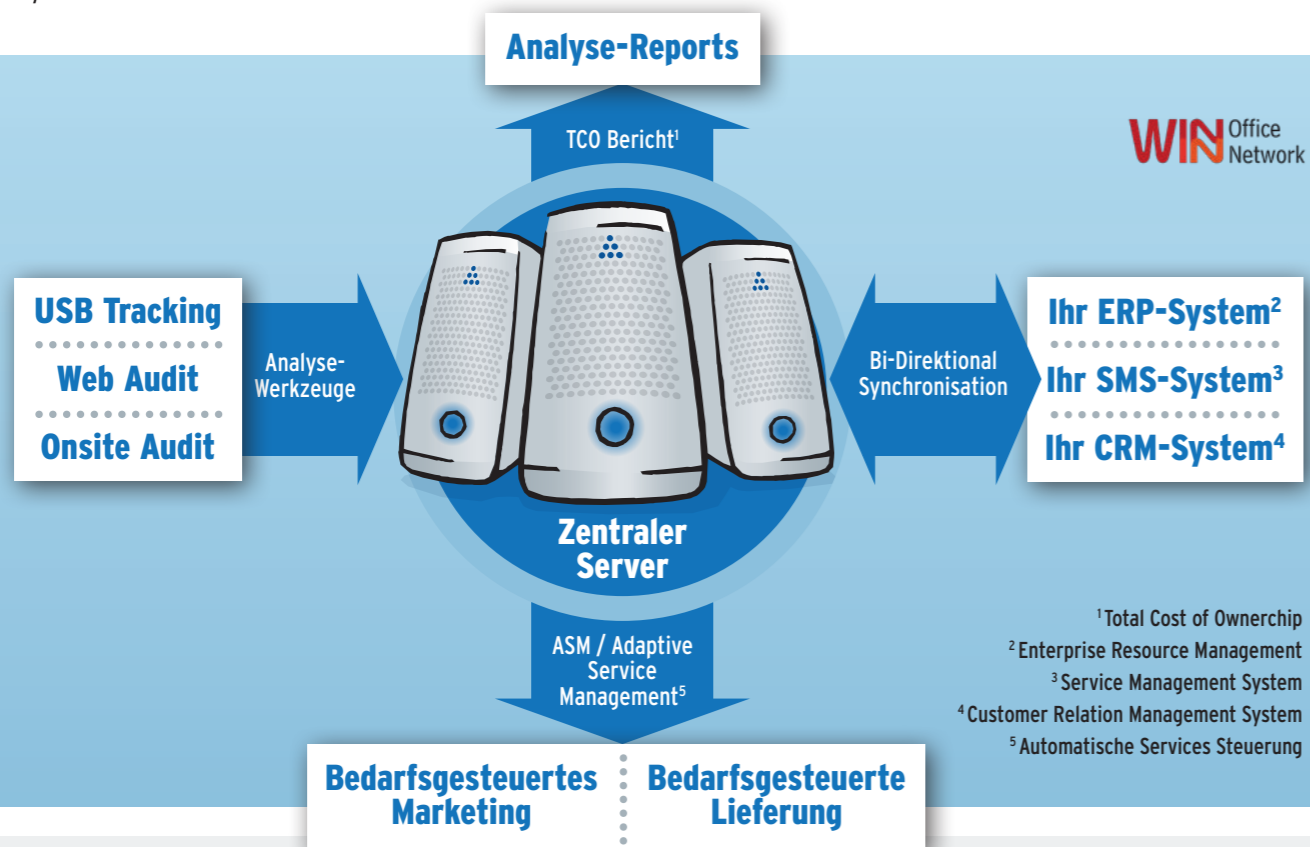


WINWIN OFFICE NETWORK UND FMAUDIT VEREINBAREN EINE STRATEGISCHE ZUSAMMENARBEIT

Die ständig wechselnden Nutzungsstrukturen und technischen Veränderungen machen das managen von Druck und Kopiersystemen zu einer unübersichtlichen und zeitintensiven Angelegenheit. Durch die herstellerunabhängige Druckverwaltungslösung aus dem Hause **FMAudit** erhalten Sie eine effiziente, sichere Möglichkeit, ein vollautomatisches Flottenmanagement für Ihre im Einsatz befindlichen Druck und Kopiersysteme durchzuführen.



DAS LEISTET FMAUDIT FÜR SIE

- ✓ Einfache Einbindung neuer und bestehender Geräte
- ✓ Einfache Verwaltung der erfassten Geräte
- ✓ Kontrolle, Analyse und Verwaltung Ihrer Druckerflotte inkl. Geräte in Niederlassungen
- ✓ Tagesaktuelle Informationen, automatische Tonerbestellungen und automatische Übermittlung der Zählerstände
- ✓ Überwachung der Lieferprozesse
- ✓ Berichtswesen standortbezogen und unternehmensbezogen zu Störungen, Volumen etc.
- ✓ Schaffung von IT-Ressourcen
- ✓ Beitrag zur Umweltschonung
- ✓ Aufdeckung versteckter Kosten
- ✓ Herstellerunabhängige Geräteerfassung
- ✓ Überblick der Systemlandschaft und Übersicht der Geräteauslastung

FMAudit wird Ihre tägliche Arbeit vereinfachen, so dass Sie Ihre Produktivität ganz einfach steigern können. Lassen Sie uns gemeinsam Ihre Kosten senken, Prozesse beschleunigen und eine bessere Kostenübersicht schaffen.

SO SIEHT DIE NUTZUNG DER FMAUDIT SOFTWARE IN DER PRAXIS AUS

VERTRAGSGERÄTE

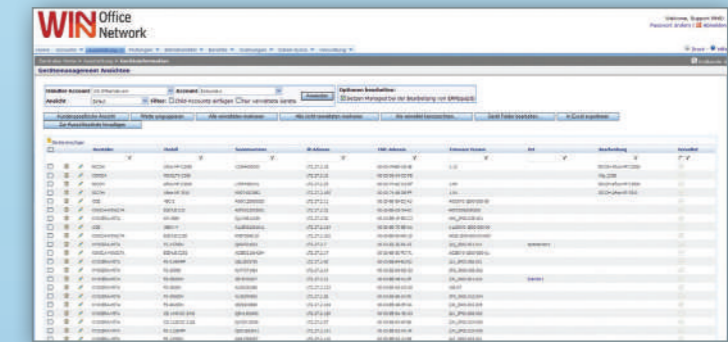
Sie erhalten eine Übersicht aller Vertragsgeräte inkl. Standort und Ansprechpartner.

GERÄTE & BETRIEBSMITTEL

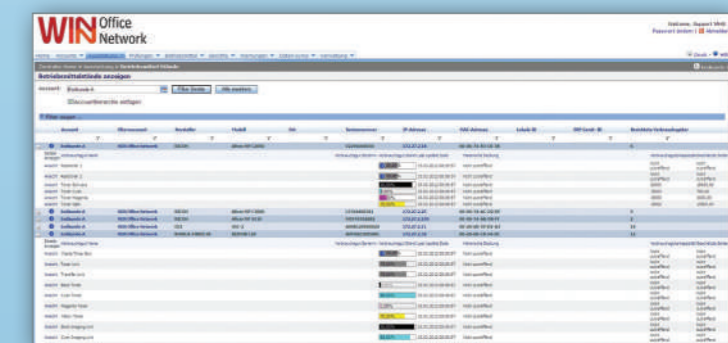
Anzeige aller erfassten Geräte nach Hersteller, Modell, Seriennummer, IP Adresse etc.

BESTELLUNGEN

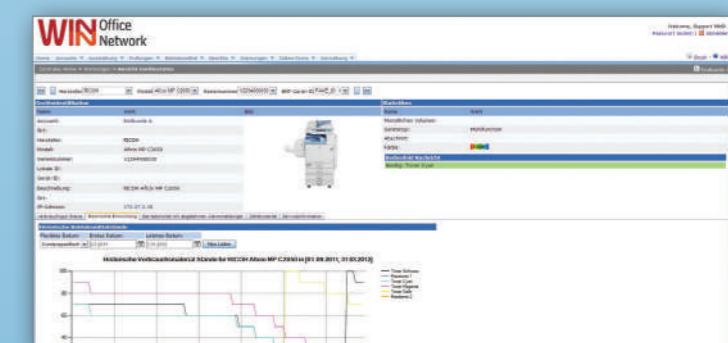
Eines der Probleme vieler Druckdienstleistungssysteme ist die fehlende Kontrolle über Dienstleistungs- und Lieferungsbenachrichtigungen. Stundenlang müssen Nachrichten der Drucker gefiltert und interpretiert werden. Einige dieser Meldungen sind relevant, während andere es nicht sind. Die von uns entwickelte ASM Technologie gewährleistet, dass Ihnen nur die wichtigen Meldungen immer rechtzeitig, zur Vermeidung von Engpässen und Überbeständen, übermittelt werden.



Übersicht über die erfassten und verwalteten Geräte



Übersicht über die aktuellen Betriebsmittelstände aller gelisteten Drucker



Über die Geräteidentifikation lassen sich zahlreiche Informationen abrufen



SPRECHEN SIE UNS AN!

Sie möchten Ihre Prozesse optimieren, Kosten senken oder Ressourcen in Ihrem Unternehmen schaffen?

Ihr Partner der **WinWin Office Network** berät Sie gerne über die herstellerunabhängige Druckverwaltungslösung aus dem Hause **FMAudit**!